



TARTOZÉKOK



TARTOZÉKOK

CSOPORTKÓD	TERMÉKNÉV
2150	RAJZTASAK (A4)
2152	RAJZTASAK (A5)
2220	KÖR ALAKÚ ELLENŐRZŐ ABLAK
2216	SZÁMLÁLÓKÉPERNYŐ
2215	SZÁMLÁLÓKÉPERNYŐ
24XX	CSAPSZEG
240X	FÉSZKES ANYA
340.00.135	BÉKAZÁR
340.00.133	BÉKAZÁR
340.00.131	BÉKAZÁR
2702	BÉKAZÁR
2701	BÉKAZÁR
2700	BÉKAZÁR
276X	MINI RÖGZÍTŐ CSAPOK
2750	SZÁR NÉLKÜLI RUGÓS ZÁR
2751	SZÁR NÉLKÜLI RUGÓS ZÁR
340.02.430	CSAVAR
025	ÜVEG ZSANÉR
320.02.16X	KÁBELRENDEZŐ GYŰRŰK
079	FEDÉLKITÁMASZTÓ
279	FEDÉLKITÁMASZTÓ
179	FEDÉLKITÁMASZTÓ
340.10.00X	AKUSZTIKAI SZIVACS (formázott típus)
340.10.00X	AKUSZTIKAI SZIVACS (lapos típus)
340.00.3XX	MEMBRÁN-TÖMSZELENCE
340.08.01X	GUMI ÜTKÖZŐ
340.00.40X	GUMI DUGÓ
340.08.001	AJTÓVISSZATARTÓ
340.20.0XX	AJTÓ ALSÓ KEFÉI (csavartípus)
340.20.0XX	AJTÓ ALSÓ KEFÉI (benyomás típus)



OLDAL

432

432

433

434

434

435

435

436

436

436

437

437

437

438

439

439

440

441

441

442

443

444

445

445

446

447

447

448

449

449



p433



p432



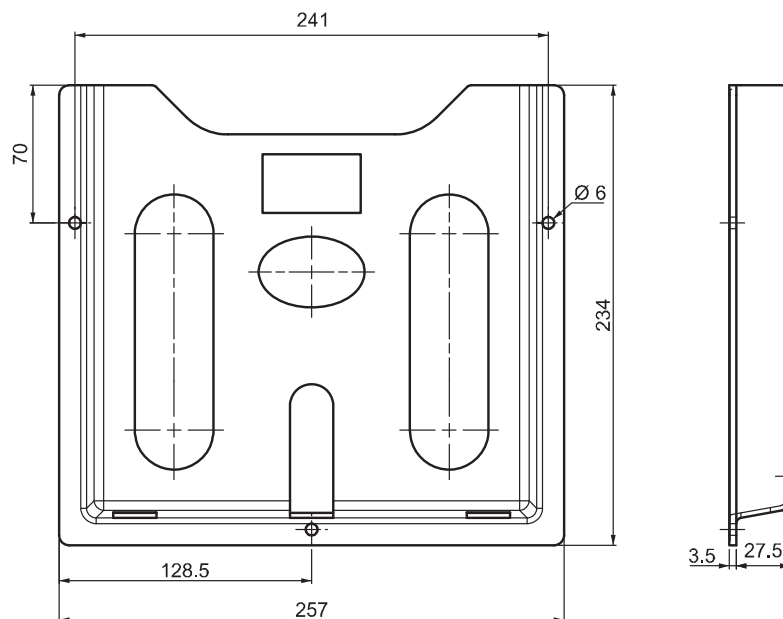
p437



p442

RAJZTASAK (A4)

2150



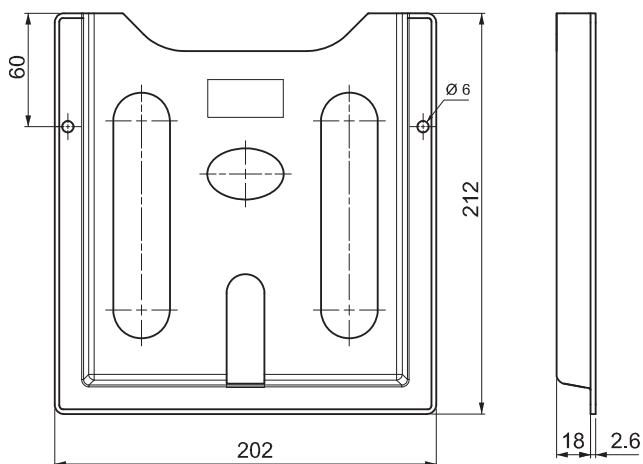
- A4 méretű dokumentumokhoz. Öntapadó. Speciális színekért vagy logóért vegye fel a kapcsolatot az Essentrával

ANYAG
Polisztirol MPI 3-4

SZÍN
RAL 7035

RAJZTASAK (A5)

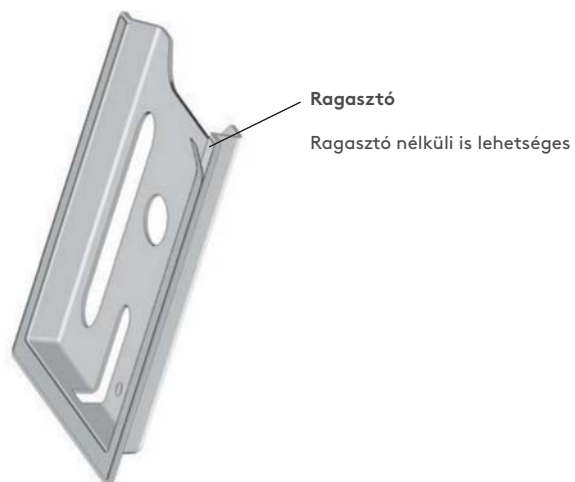
2152



- A5 méretű dokumentumokhoz. Öntapadó. Speciális színekért vagy logóért vegye fel a kapcsolatot az Essentrával

ANYAG
Polisztirol MPI 3-4

SZÍN
RAL 7035



2220

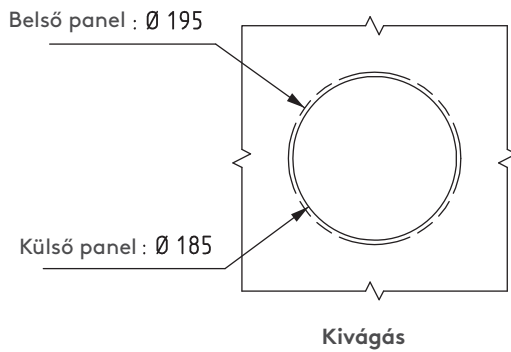
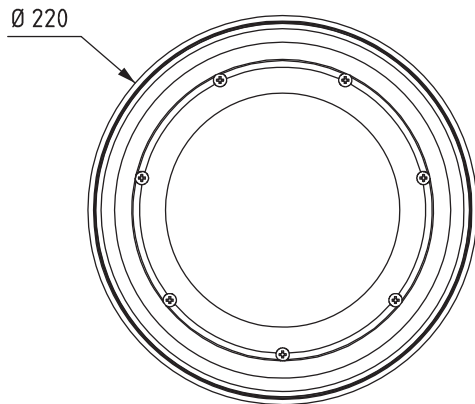
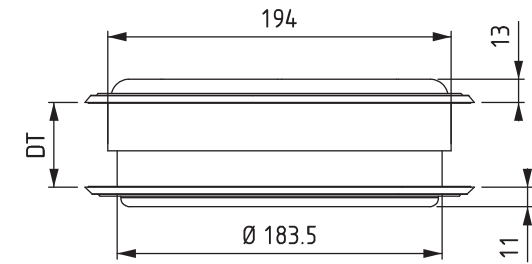
**KÖR ALAKÚ ELLENŐRZŐ
ABLAK**



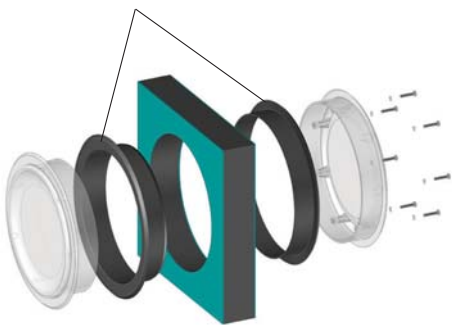
- Épületgépészeti szekrények szemrevételezése
- Állítható 30-60 mm szigetelt ajtókhoz
- Szerelés 7 csavarral

ANYAG

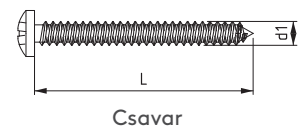
ABLAK: Polikarbonát
TÖMÍTÉS: Hőálló gumi



V : 1
Tömítések

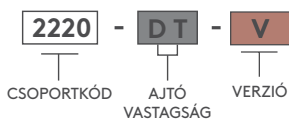


V : 2
Gumiharang-tömítés



Csavar

TERMÉKKÓD



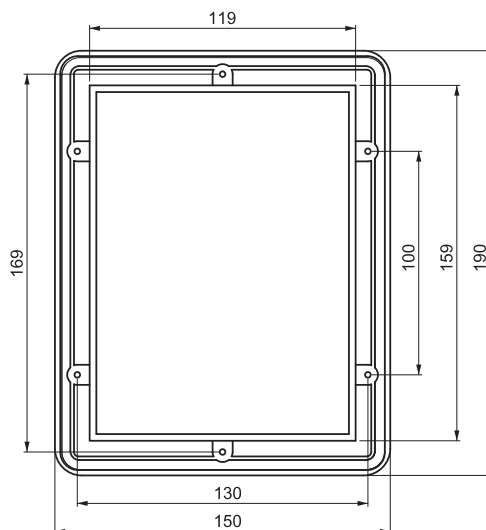
DT	D1	L	RAKTÁRKÓD
30	4.2	38	306.03.138
40	4.2	45	306.03.304
50	4.2	50	306.03.305
60	4.2	60	306.03.306

SZÁMLÁLÓKÉPERNYŐ

2216



- A zárt számlálókat, számlapokat a berendezésen kívülről is láthatóvá teszi

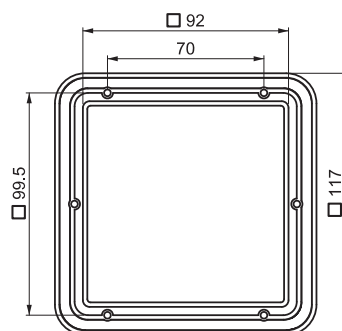


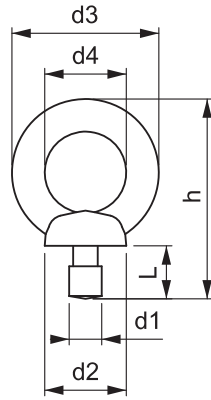
SZÁMLÁLÓKÉPERNYŐ

2215

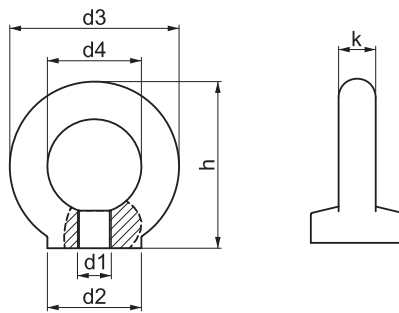


- A zárt számlálókat, számlapokat a berendezésen kívülről is láthatóvá teszi

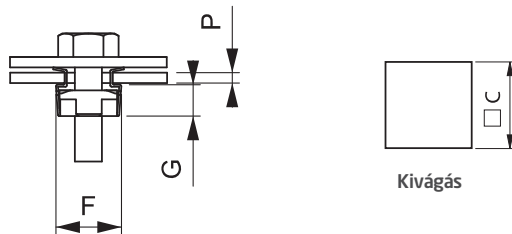




d1	Biztonsági terhelés (90°)	d2 mm	d3 mm	d4 mm	h mm	L mm	Egységsúly	TERMÉKKÓD
M8	140	20	36	20	49.0	13.0	0.06	2451
M10	230	25	45	25	63.0	17.0	0.10	2452
M12	340	30	54	30	73.5	20.5	0.18	2453
M14	490	35	63	35	87.0	27.0	0.28	2454
M16	700	35	63	35	89.0	27.0	0.28	2455



d1	Biztonsági terhelés (90°)	d2 mm	d3 mm	d4 mm	h mm	k mm	Egységsúly	TERMÉKKÓD
M8	140	20	36	20	36	8	0.06	2461
M10	230	25	45	25	45	10	0.09	2462
M12	340	30	54	30	53	12	0.16	2463



Csavar	Anyá	P	G	F	C	TERMÉKKÓD
M5	11x11x4.5	1.7 ~ 2.5	36	20	49.0	2400
M6	11x11x4.5	25	45	25	63.0	2401
M8	14x14x5.5	3.3 ~ 4.1	54	30	73.5	2402

CSAPSZEG



- Lehetővé teszi a ház vagy gép könnyű mozgatását

CSAPSZEG



- Lehetővé teszi a ház vagy gép könnyű mozgatását

FÉSZKES ANYA



- Két acéllemez rögzítéséhez kialakítva

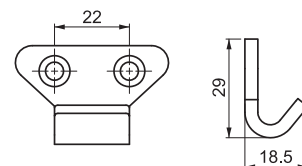
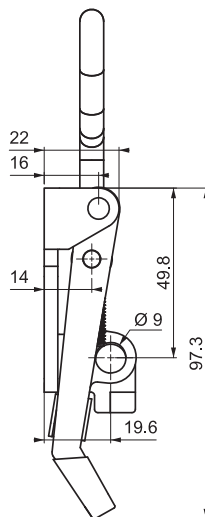
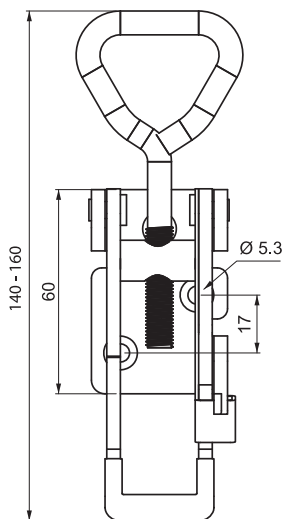
BÉKAZÁR

340.00.135



- Állítható típusú fiókszár
- Lakatható verzió
- Speciális zárlemezzel használható

ANYAG ÉS FELÜLTEKEZÉS
Galvanizált acél



Zárólemez

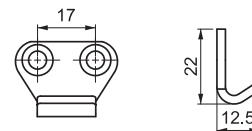
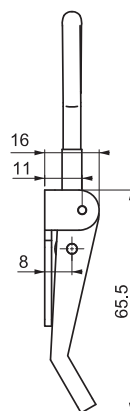
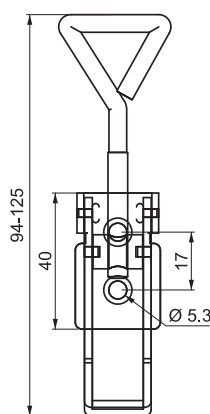
BÉKAZÁR

340.00.133



- Szerszámos dobozokhoz, szekrényekhez használható

ANYAG ÉS FELÜLTEKEZÉS
Galvanizált acél



Zárólemez

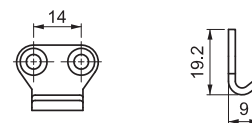
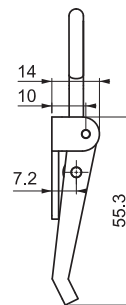
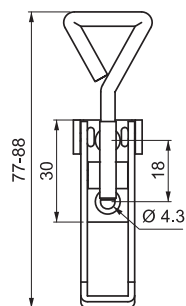
BÉKAZÁR

340.00.131

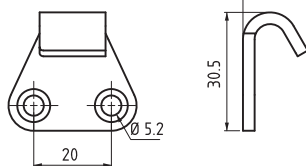
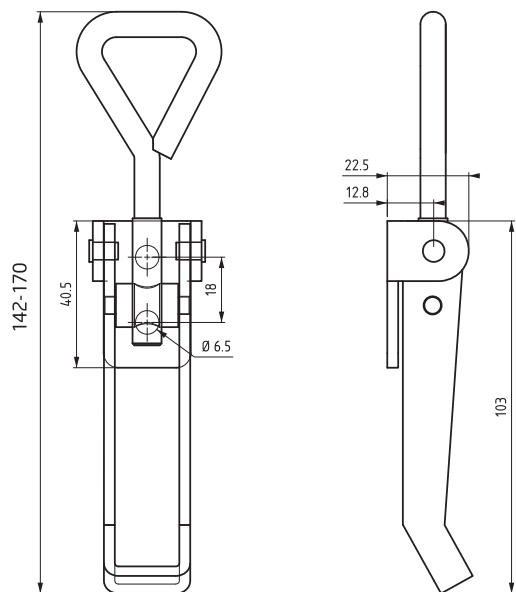


- Szerszámos dobozokhoz, szekrényekhez használható

ANYAG ÉS FELÜLTEKEZÉS
Galvanizált acél



Zárólemez



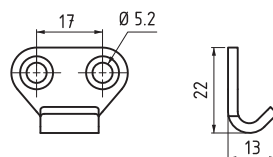
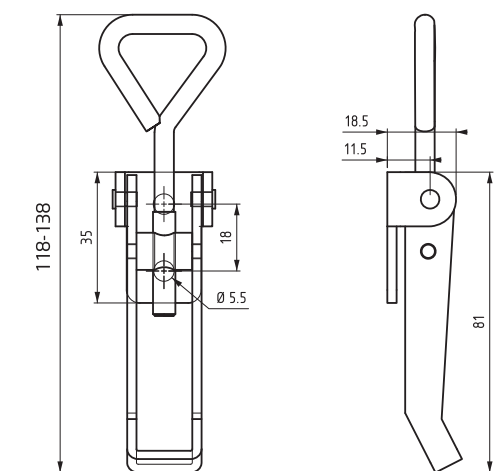
Zárólemez

2702

BÉKAZÁR



ANYAG ÉS FELÜLETKEZELÉS
Galvanizált acél



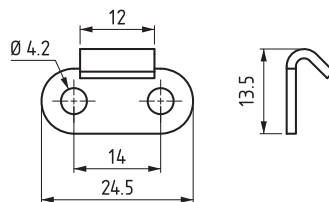
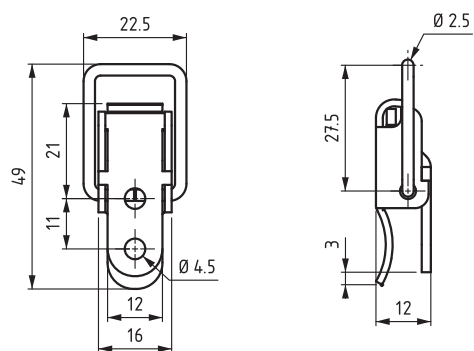
Zárólemez

2701

BÉKAZÁR



ANYAG ÉS FELÜLETKEZELÉS
Galvanizált acél



Zárólemez

2700

BÉKAZÁR



ANYAG ÉS FELÜLETKEZELÉS
Galvanizált acél

TERMÉKKÓD

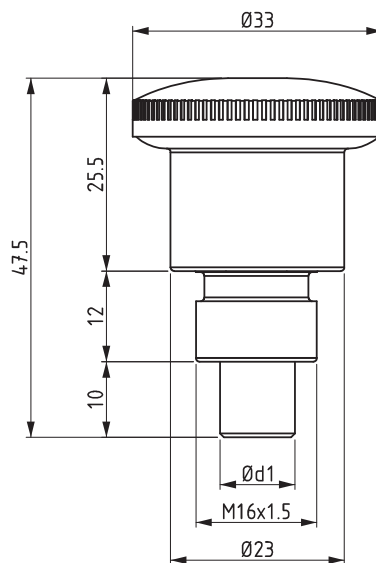


MINI RÖGZÍTŐ CSAPOK

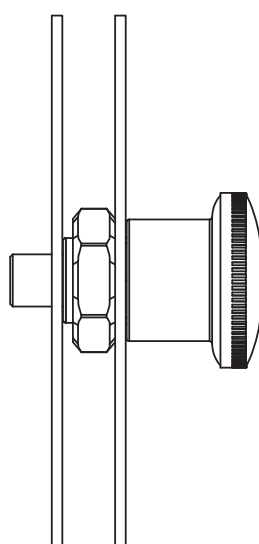


- Alkalmos vékony lapokra való szereléshez

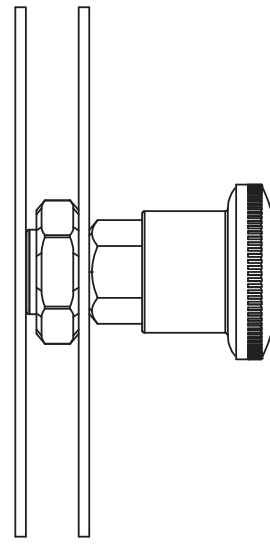
ANYAG
 GOMB: Poliamid DIN EN
 ISO 1043-1 PA6 GFR 30
 ZÁRHÁZ: Acél
 ANYA: Acél
 TŰSKE: Rozsdamentes acél
 Bevonat: Galvanizált



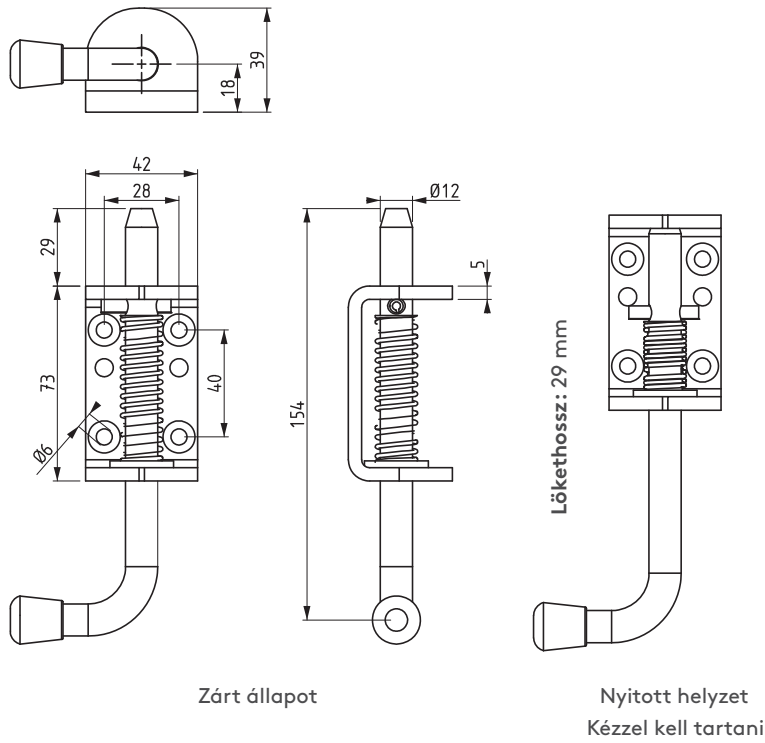
Termékkód	Ød1	Löket
2760	10	10
2761	8	8
2762	6	6



Zárt állapot



Nyitott helyzet



2750

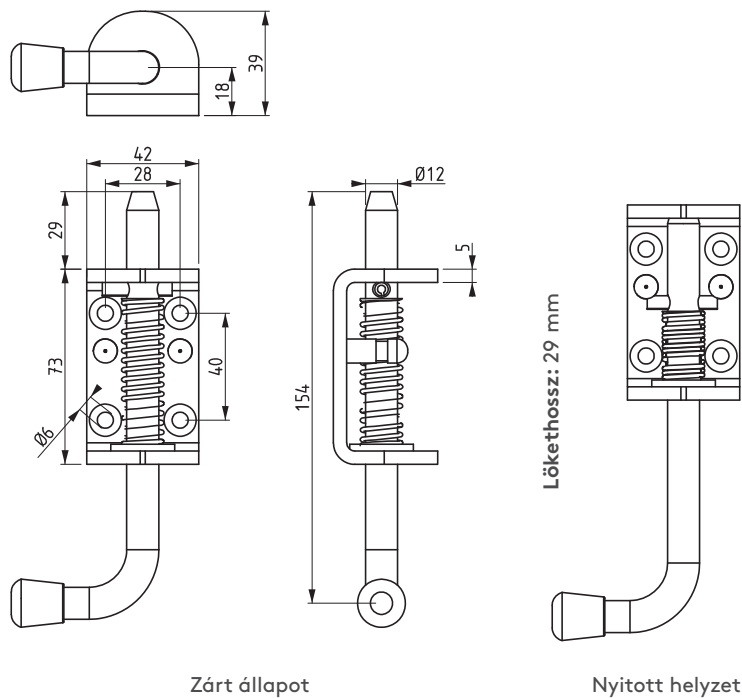
SZÁR NÉLKÜLI RUGÓS ZÁR



- Sokoldalú galvanizált acél zár, kiváló fa vagy fém alkalmazáshoz

ANYAG

Test: Acél
Tüske: Acél
Bevonat: Galvanizált



2751

RUGÓS ZÁR SZÁRRAL



- A tüskerendszer lehetővé teszi a retesz nyitott helyzetben való zárását
- Nem irányítható

ANYAG

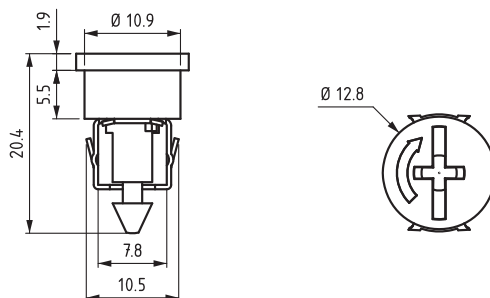
Test: Acél
Tüske: Acél
Bevonat: Galvanizált

TERMÉKKÓD



CSAVAR

340.02.430



- Negyedfordulatos könnyű rögzítés

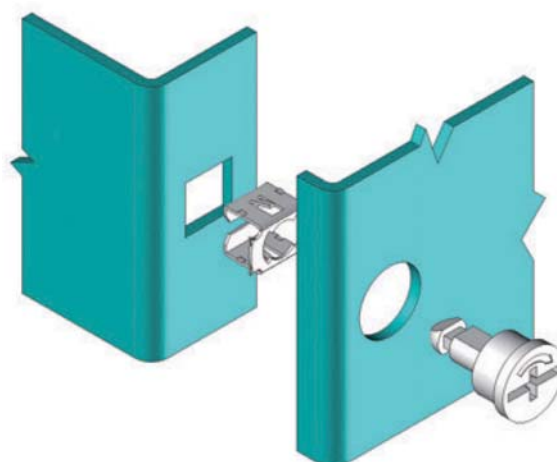
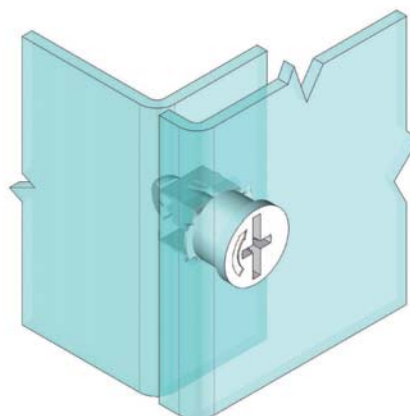
ANYAG

CSAVAR: Zamak DIN-EN
1774-ZnAl4Cu1I

ZÁRÓKAPOCS: Acél

BEVONAT

Horganyzott



KÁBELRENDEZŐ GYŰRŰ



- Gyors rögzítés egy négyzet alakú furatban 45 fokos fordulattal
- M6 csavarral való felszerelési lehetőség
- Szerelje fel vízszintesen vagy függőlegesen

ANYAG
PA 6 fekete

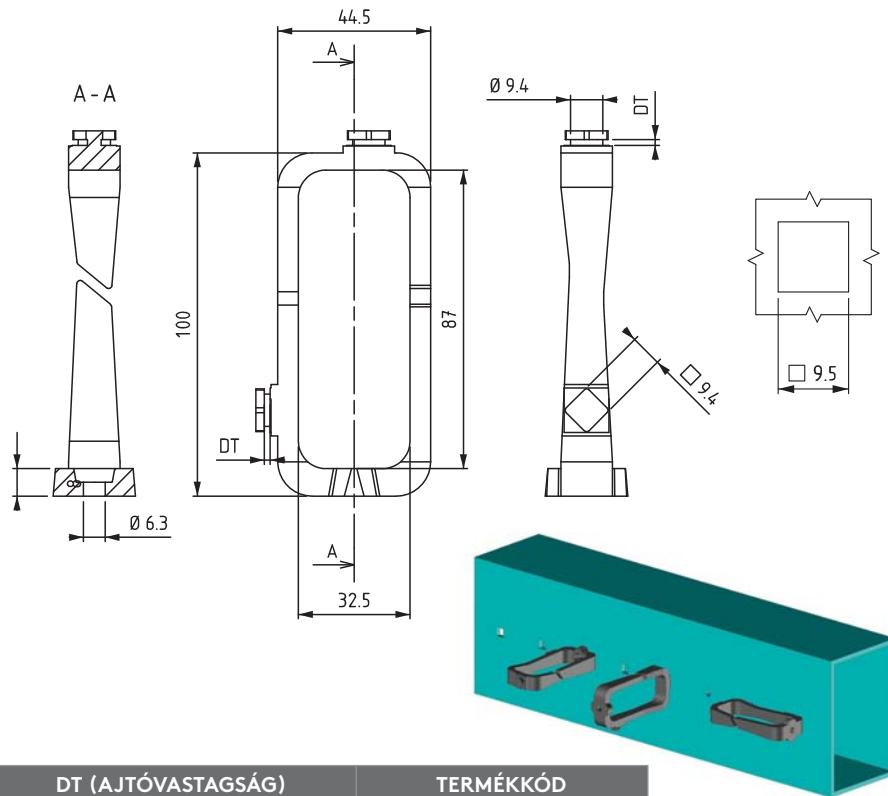
ÜVEG ZSANÉR



- Alkalmos max. 6 mm üvegvastagsághoz
- Az üveg műanyaglemezek és az acélsavar közötti sérüléstől mentes

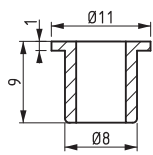
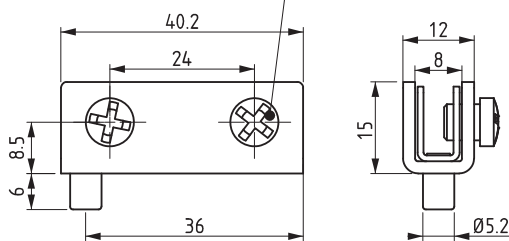
ANYAG
Test: Acél
Csavar: Acél
Persely: Delrin

025

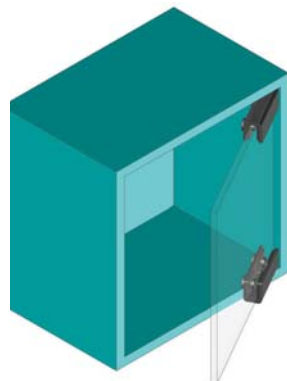


DT (AJTÓVASTAGSÁG)	TERMÉKKÓD
1.3 – 1.5 mm panelvastagság	320.02.164
1.6 – 2.0 mm panelvastagság	320.02.165

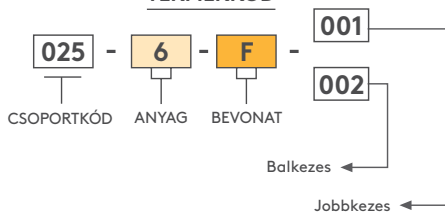
M6X6 csavar



Persely



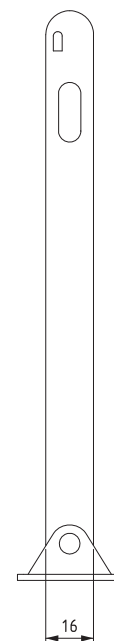
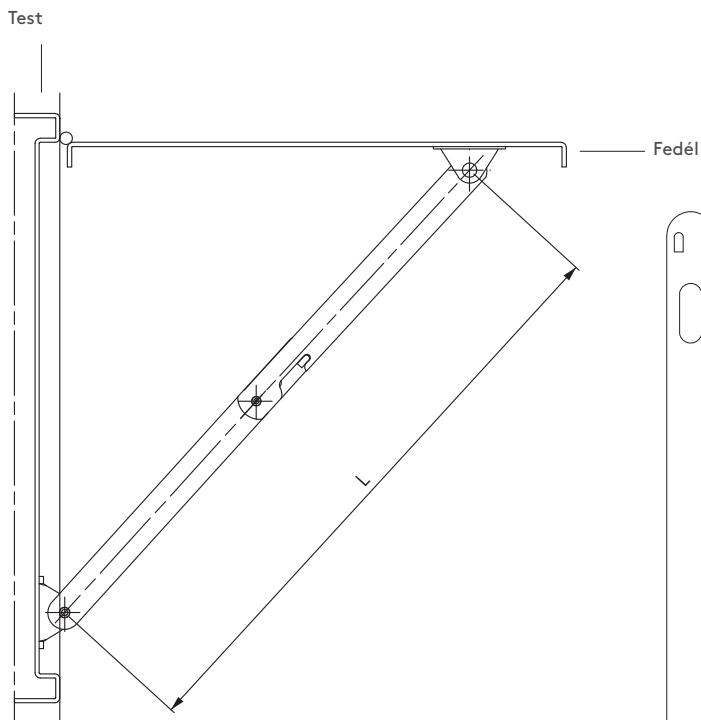
TERMÉKKÓD



BEVONAT	F
Nikkel	4
Fekete porszórt	2

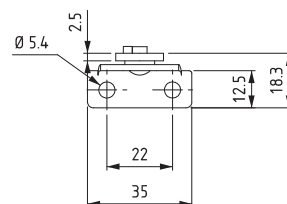
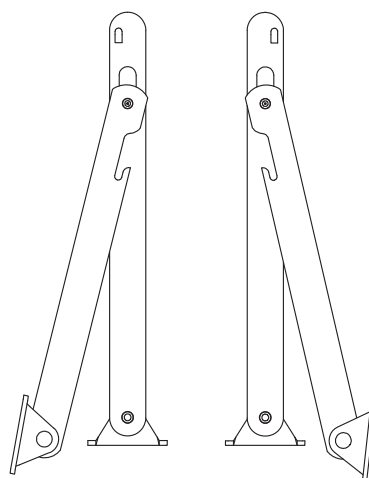
FEDÉLKITÁMASZTÓ

079



BAL

JOBB



Lmm

292

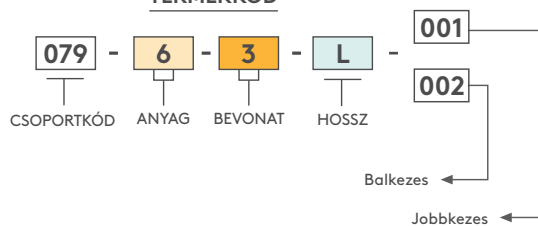
202

135

ANYAG
Acél
BEVONAT
Horganyzott

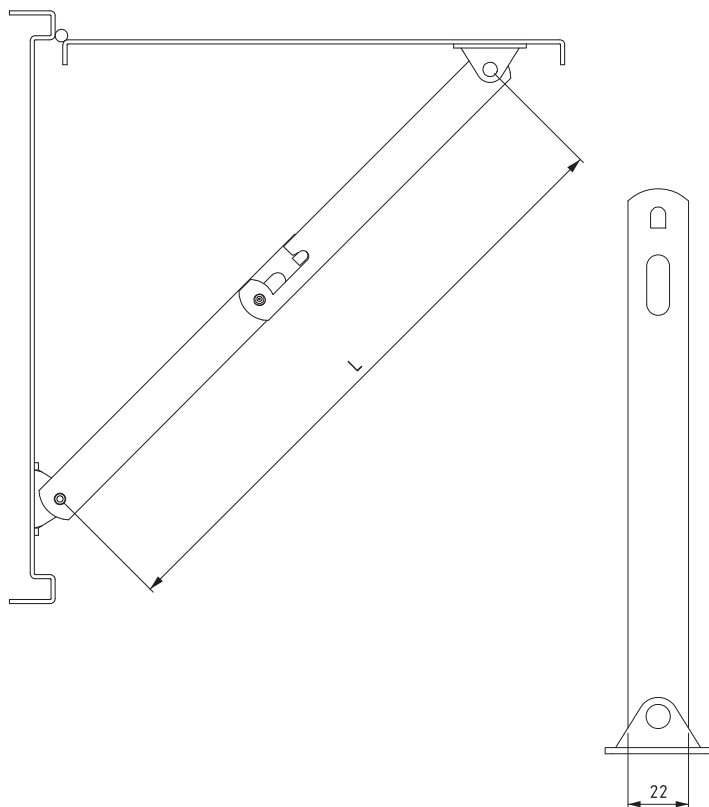
• Rozsdamentes acél változat:
520. oldal

TERMÉKKÓD



279

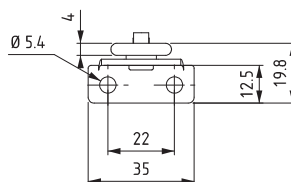
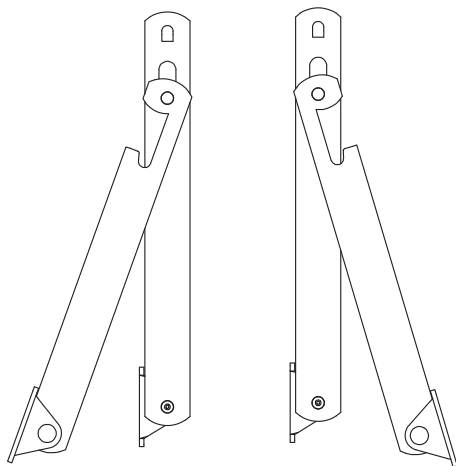
FEDÉLKITÁMASZTÓ



- Rozsdamentes acél változat: 519. oldal
- Nagy teherbírású alkalmazásokhoz
- 4 mm vastag acélból gyártva

JOBB

BAL

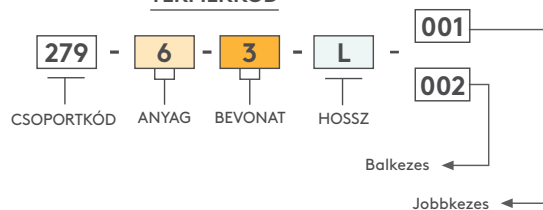


Lmm
292
202
135

ANYAG
Acél

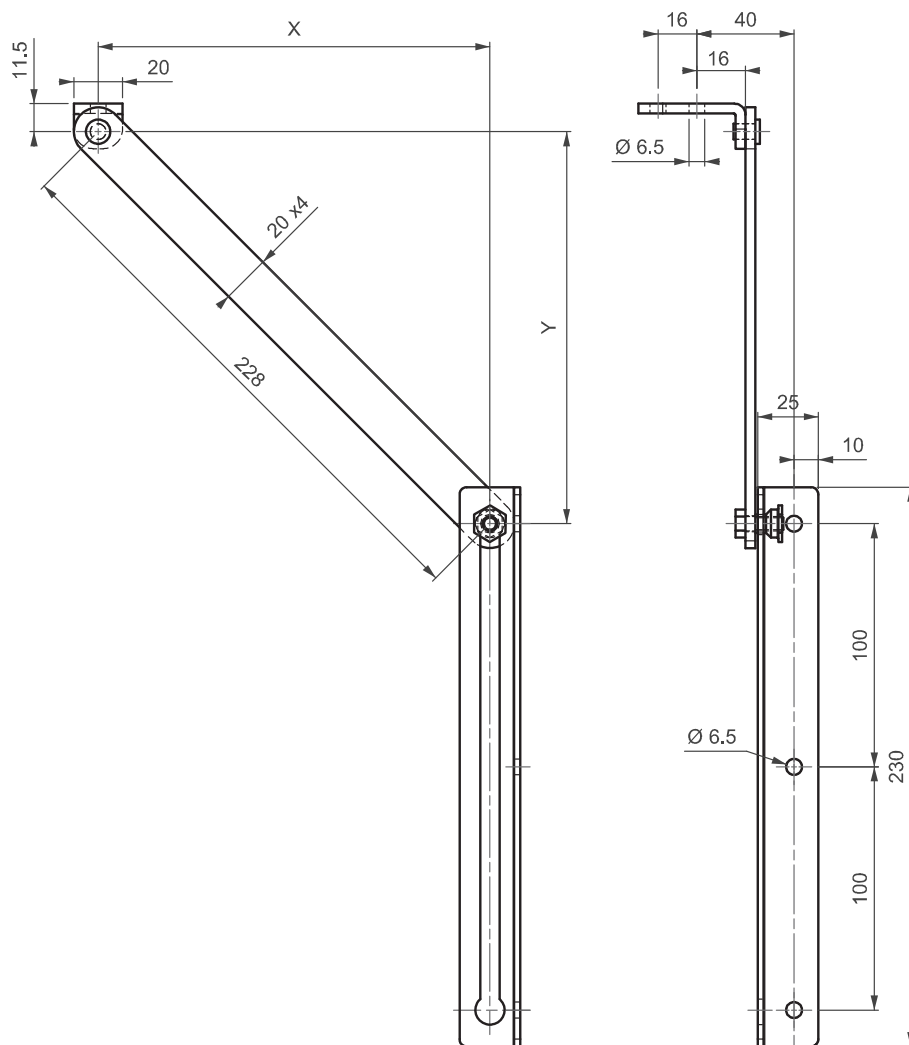
BEVONAT
Horganyzott

TERMÉKKÓD



FEDÉLKITÁMASZTÓ

179



- Rozsdamentes acél változat: 521. oldal
- Automatikusan záródó fedél az ajtó nyitva tartásához
- Bal és jobb kezes alkalmazás is lehetséges

ANYAG
Acél
BEVONAT
Horganyzott

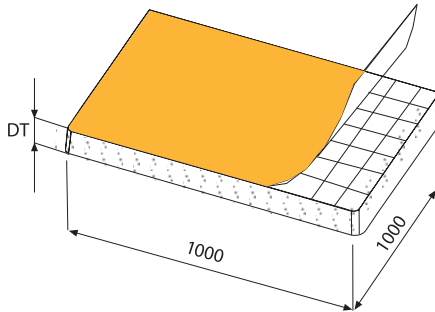
Szerelési méretek

NYITÁSSZÖG	MÉRETEK X	Y	MINIMÁLIS AJTÓSZÉLESSÉG
90°	140	180	405
105°	120	166	390
120°	110	150	375
135°	100	146	370

Egyéb konfigurációk:
 $y = X + \text{min. } 40$

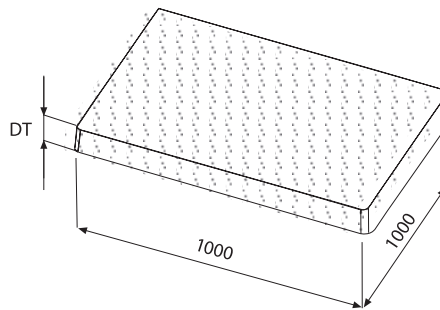
TERMÉKKÓD

179 - 6 - 3
CSOPORTKÓD ANYAG BEVONAT



Öntapadós

DT MM	TERMÉKKÓD
30	340.10.046
40	340.10.047
50	340.10.048



Nem öntapadós

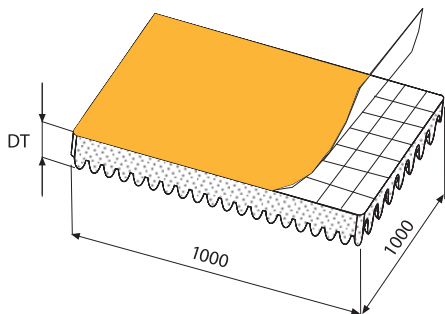
DT MM	TERMÉKKÓD
30	340.10.066
40	340.10.067
50	340.10.068

AKUSZTIKAI SZIVACS
(LAPOS TÍPUS)

- A hátoldalon öntapadós szalaggal vagy anélkül
- Lemezként vagy tekercestípusként is tudjuk biztosítani
- Hang- és hőszigetelést biztosít
- Lángálló tulajdonságok
- Használható -30 és +130 °C között
- Különböző méretekért vegye fel a kapcsolatot az Essentrával

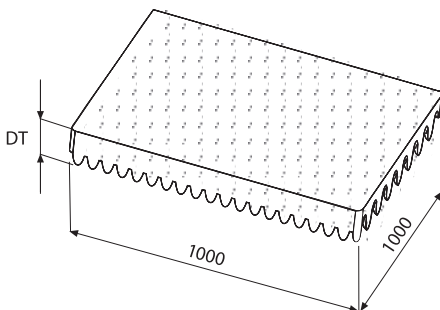
ANYAG
Poliuretán

SZÍN
Fekete

AKUSZTIKAI SZIVACS
(FORMÁZOTT TÍPUS)

Öntapadós

DT MM	TERMÉKKÓD
30/15	340.10.006
40/20	340.10.007
50/25	340.10.008



Nem öntapadós

DT MM	TERMÉKKÓD
30/15	340.10.026
40/20	340.10.027
50/25	340.10.028



- A hátoldalon öntapadós szalaggal vagy anélkül
- Lemezként vagy tekercestípusként is tudjuk biztosítani
- Hang- és hőszigetelést biztosít
- Lángálló tulajdonságok
- Használható -30 és +130 °C között
- Különböző méretekért vegye fel a kapcsolatot az Essentrával

ANYAG
Poliuretán

SZÍN
Fekete

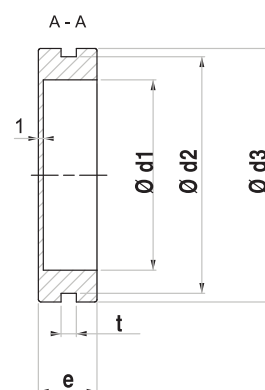
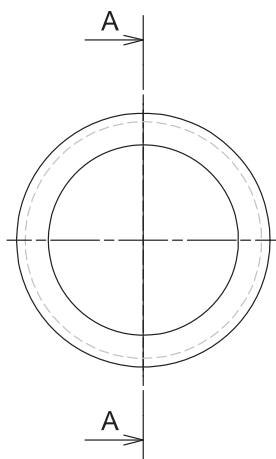
MEMBRÁN-TÖMSZELENCE



- Vak zárógyűrűként való használathoz kábelek felszerelése előtt
- A membránt fúrás közben használják vezetékvédőként
- NBR gumiból készül
- Különböző huzalátmérekhez használható

ALKALMAZÁSOK
Elektromos panelek

ANYAG
NR-gumi vagy TP
SZÍN
Fekete



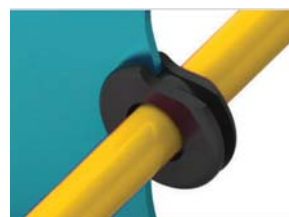
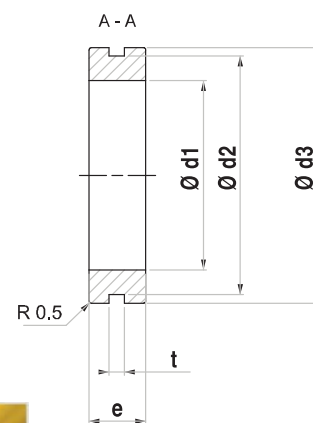
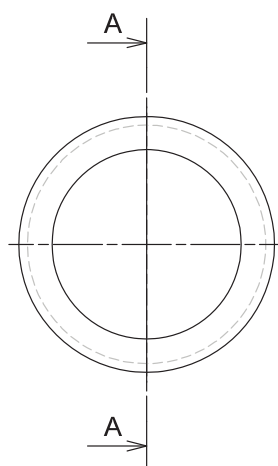
Ø D1 MM	Ø D2 MM	Ø D3 MM	T MM	E MM	TERMÉKKÓD
29	36	43	3.5	11.5	340.00.370
39	48.5	52	3.2	12	340.00.371
48.5	57	63.5	3.5	14	340.00.372

MEMBRÁN-TÖMSZELENCE

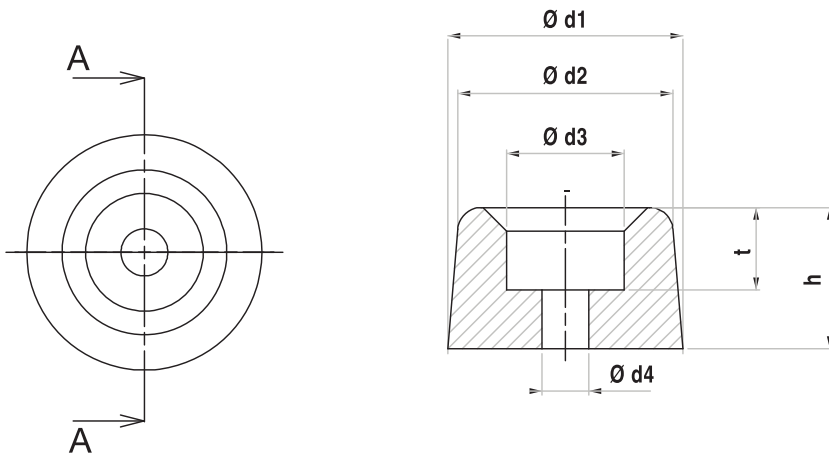


- Vezetékek védelméhez és kábelek panelfuratokon való átvezetéséhez
- Kialakításának köszönhetően a gyűrű könnyen rögzíthető

ANYAG
NR-gumi vagy TP
SZÍN
Fekete



Ø D1 MM	Ø D2 MM	Ø D3 MM	T MM	E MM	TERMÉKKÓD
13.5	19.5	27	3.2	8	340.00.380
20	25	30	3.5	11.5	340.00.381
23.5	29	34	3.5	11.5	340.00.382
38.5	48.5	52	3.2	11.5	340.00.383



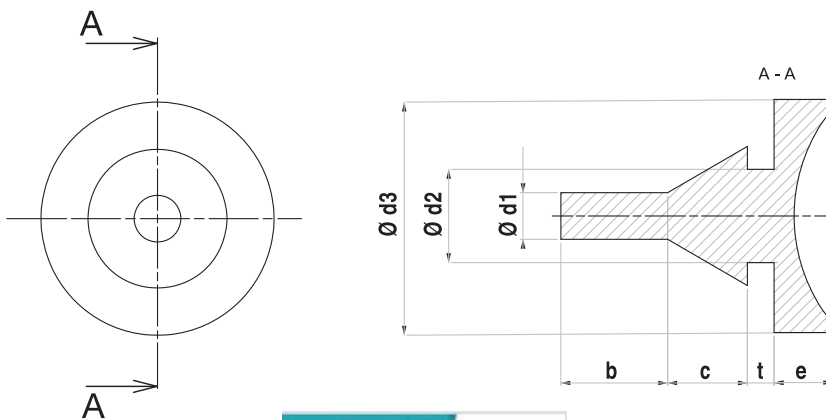
Ø D1 MM	Ø D2 MM	Ø D3 MM	Ø D4 MM	T MM	E MM	TERMÉKKÓD
20	18	10	4	7	12	340.08.010
20	19	10	4	8	22.5	340.08.011
30	25	14	4	20	30	340.08.012
40	38	13	6	12	32	340.08.013

GUMI ÜTKÖZŐ



- Megakadályozza az ajtók sérülését
- Kialakításának köszönhetően a gyűrű könnyen rögzíthető

ANYAG
NR-gumi vagy TP
SZÍN
Fekete



Ø D1 MM	Ø D2 MM	Ø D3 MM	T MM	B MM	C MM	E MM	TERMÉKKÓD
2.5	4	14	2.5	13.5	3.5	8	340.00.400
4	7	17.5	1.5	8.5	6	5	340.00.401
4	7	18	2	8.5	6	6	340.00.402

GUMI DUGÓ



- Vak zárógyűrűként való használathoz kábelek felszerelése előtt
- Alkalmos különböző lapvastagságokhoz és átmérőkhöz
- Kialakításának köszönhetően könnyen rögzíthető

ANYAG
NR-gumi vagy TP
SZÍN
Fekete

AJTÓVISSZATARTÓ

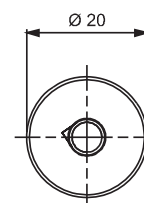
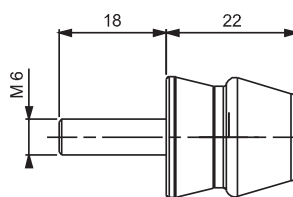
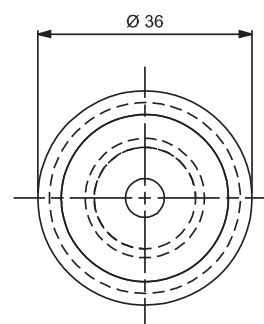
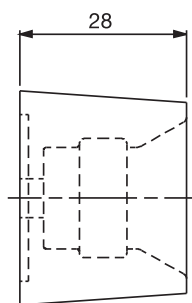
340.08.001



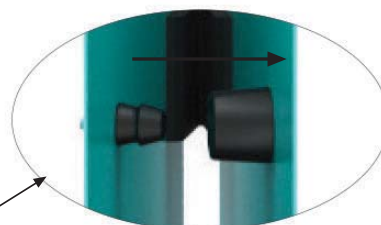
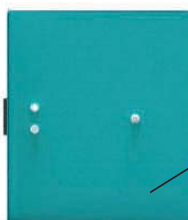
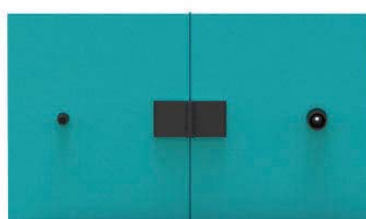
- Jó ütésálló tulajdonságokkal rendelkezik, miközben az ajtó érintkezik a szekrénykerettel
- Nyitott helyzetben tartja az ajtót, és használható a fedeltámaszok helyett
- Használható magas korrózió-ellenállású kültéri szekrényeknél

ANYAG
NBR gumi

SZÍN
Fekete

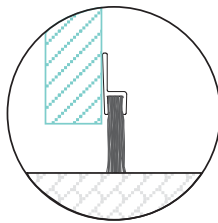
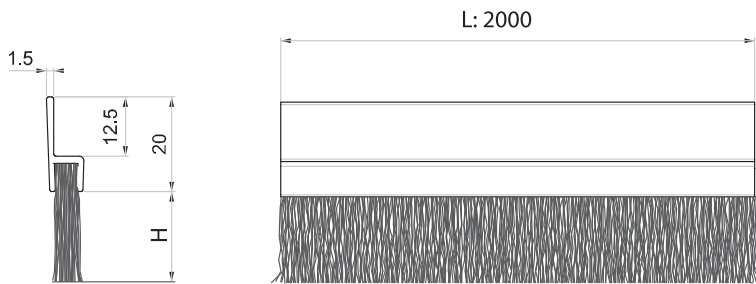


Fedél Test





**AJTÓ ALSÓ KEFÉI
(csavartípus)**



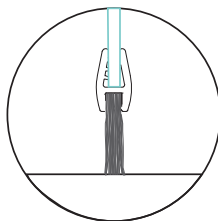
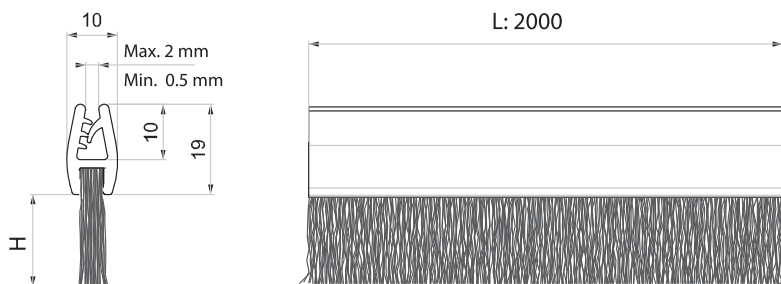
H MM	TERMÉKKÓD
40	340.20.005
50	340.20.006
60	340.20.007
70	340.20.008
80	340.20.009
90	340.20.010
100	340.20.011

- Csavarral rögzíthető
- A rögzítőelem anyaga alumínium
- Nem hagyja, hogy a por átjusson a szekrényeken
- A különböző méretekhez vegye fel a kapcsolatot az Essentrával

ANYAG

TEST: Alumínium

**AJTÓ ALSÓ KEFÉI
(benyomós típus)**



H MM	TERMÉKKÓD
40	340.20.025
50	340.20.026
60	340.20.027
70	340.20.028
80	340.20.029
90	340.20.030
100	340.20.031

- Az ajtóba benyomva rögzíthető
- Ne hagyja, hogy a por átjusson a szekrényeken
- Különböző méretekért vegye fel a kapcsolatot az Essentrával

ANYAG

TEST: Műanyag